

## نشرة إحصائية

P 0201

# التشغيل والبطالة

الثلاثي الثالث 2012

النشرة القادمة	التاريخ المرتقب للصدور	لمزيد الإرشادات الإتصال بوحدة الإعلام
الثلاثي الرابع 2012	فيفري 2013	الهاتف: 71 891 002 الفاكس: 71 792 559

### نسبة البطالة تقدر بـ 17.0% خلال الثلاثي الثالث من سنة 2012

أفرزت نتائج المسح الوطني حول السكان و التشغيل للثلاثي الثالث من سنة 2012 الى تقدير عدد العاطلين عن العمل بـ 665.0 ألف من مجموع السكان النشيطين الذي بلغ 3907.9 ألف. و تقدر بذلك نسبة البطالة بـ 17.0%. و بالمقارنة مع الثلاثي الثاني والثلاثي الأول لسنة 2012 بلغت هذه النسبة على التوالي 18.1 % و 17.6%.

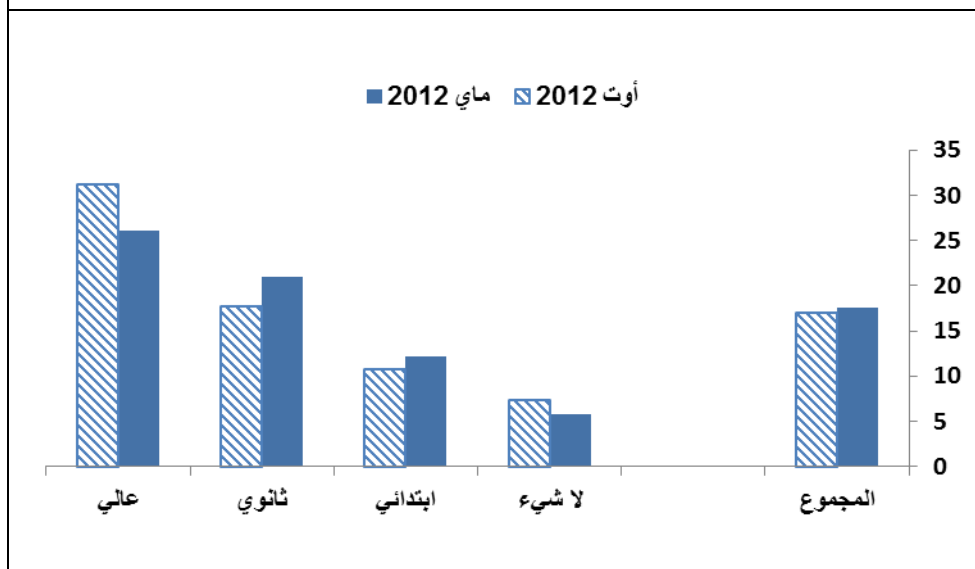
#### جدول 1: تطور نسبة البطالة (%) حسب الجنس 2007-2012

أوت 2012	ماي 2012	فيفري 2012	نوفمبر 2011	ماي 2011	ماي 2010	ماي 2009	ماي 2008	ماي 2007	
17.0	17.6	18.1	18.9	18.3	13.0	13.3	12.4	12.4	المجموع
14.1	14.6	14.9	15.4	15.0	10.9	11.3	11.2	11.3	ذكور
24.9	25.6	26.6	28.2	27.4	18.9	18.8	15.9	15.3	إناث

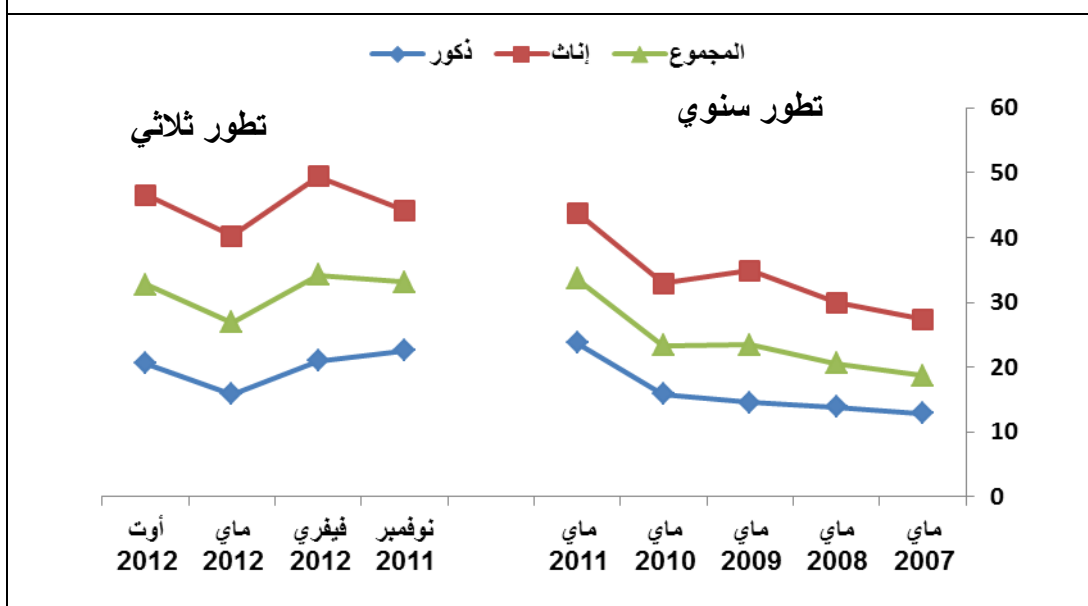
وتقدّر نسبة البطالة لدى الذكور في الثلاثية الثالثة لسنة 2012 بـ 14.1% مقابل 14.6% في الثلاثي الثاني لسنة 2012 و 14.9% في الثلاثي الأول لسنة 2012 وبـ 24.9% لدى الإناث مقابل 25.6% في الثلاثي الثاني لسنة 2012 و 26.6% في الثلاثي الأول لسنة 2012.

وقدّرت نسبة البطالة من ذوي مستوى التعليم العالي بـ 31.1% في الثلاثية الثالثة لسنة 2012 مقابل 26.1% في الثلاثية الثانية لسنة 2012 و 33.1% في الثلاثية الاولى لسنة 2012 .

رسم 1: تطور نسبة البطالة (%) حسب المستوى التعليمي بين أوت 2012 و ماي 2012



رسم 2: نسبة البطالة (%) من بين حاملي الشهادات العليا حسب الجنس 2012-2007



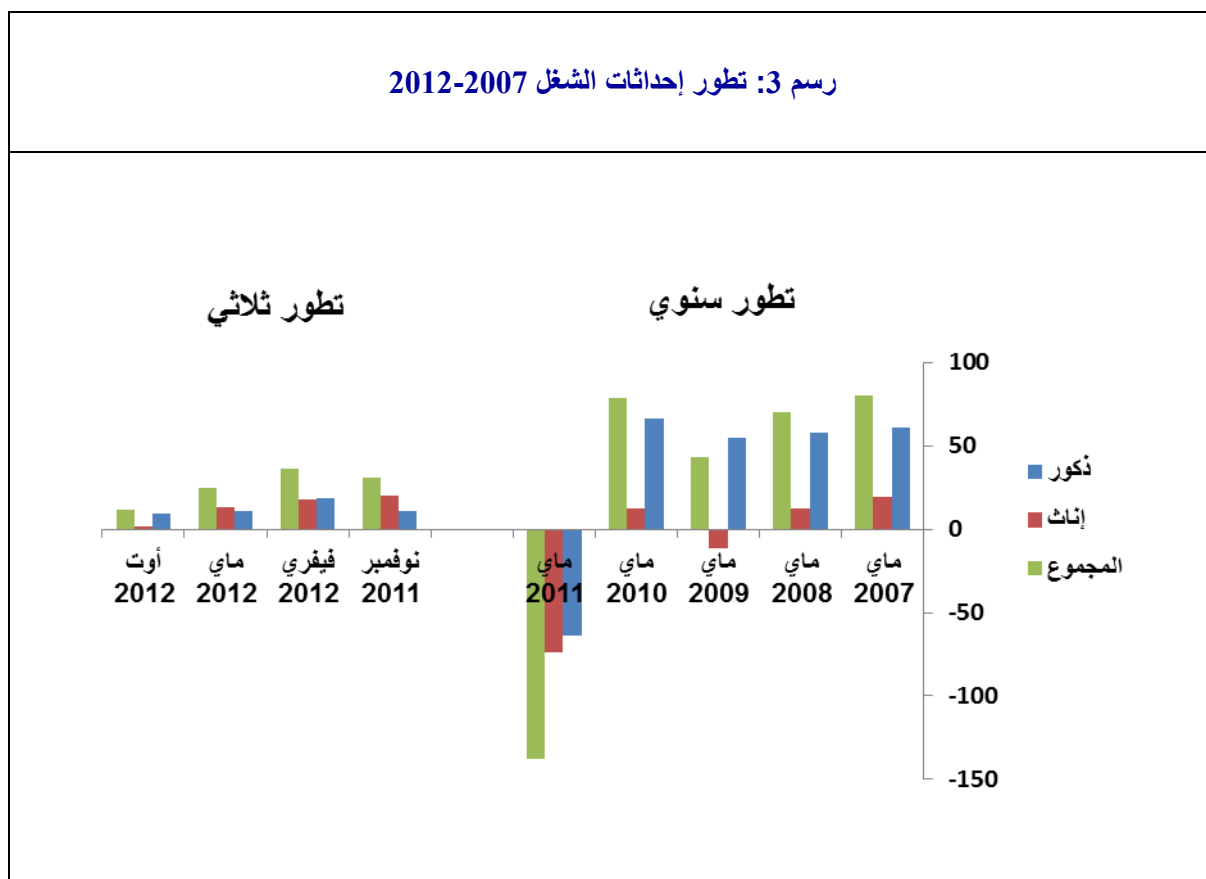
أما بخصوص حاملي الشهادات العليا، فقد بلغ عدد العاطلين عن العمل منهم حوالي 217.0 ألف في الثلاثية الثالثة لسنة 2012 و تقدر بذلك نسبة البطالة بـ 32.7% (26.9% في الثلاثية الثانية لسنة 2012 و 34.2% في الثلاثية الاولى لسنة 2012)، تتوزع إلى 20.6% لدى الذكور (15.8% في الثلاثية الثانية لسنة 2012 و 21.0% في الثلاثية الاولى لسنة 2012) و 46.4% لدى الإناث (40.2% في الثلاثية الثانية لسنة 2012 و 49.4% في الثلاثية الاولى لسنة 2012).

## نسب البطالة حسب الجهات

تبلغ نسبة البطالة 16.6% في إقليم تونس و 10.7% في الشمال الشرقي و 19.7% في الشمال الغربي. أما على مستوى الوسط فتبلغ هذه النسبة 12.1% في الوسط الشرقي و 23.9% في الوسط الغربي. وبالنسبة للجنوب ترتفع النسبة إلى 26.6% و 25.2% في كل من الجنوب الشرقي والجنوب الغربي.

## تطور إحداثيات الشغل بين الثلاثي الثاني و الثلاثي الثالث لسنة 2012

يقدر عدد السكان المشتغلين في الثلاثي الثالث لسنة 2012 بـ 3242.9 ألف ناشط مشتغل منهم 2444.3 ألف ناشط مشتغل من الذكور و 798.6 ألف من الإناث. وبالمقارنة مع نتائج مسح ماي 2012 فإن العدد الصافي لمواطني الشغل التي تم إحداثها لدى الرجال يقدر بـ 9.4 ألف مواطن شغل مقابل 1.9 ألف مواطن شغل لدى النساء.



## توزيع عدد المشتغلين حسب قطاع النشاط الاقتصادي

يتوزع المشتغلين حسب قطاع النشاط الاقتصادي إلى 504.9 ألف مشتغل في قطاع الفلاحة والصيد البحري، 600.4 ألف مشتغل في قطاع الصناعات المعملية، 470.6 ألف مشتغل في قطاع الصناعات غير المعملية و 1656.2 ألف مشتغل في قطاع الخدمات.

