

## نشرية إحصائية

P 0201

# التشغيل والبطالة

الثلاثي الأول 2012

النشرية القادمة	التاريخ المرتقب للصدور	لمزيد الإرشادات الإتصال بوحدة الإعلام
الثلاثي الثاني 2012	أوت 2012	الهاتف: 71 891 002 الفاكس: 71 792 559

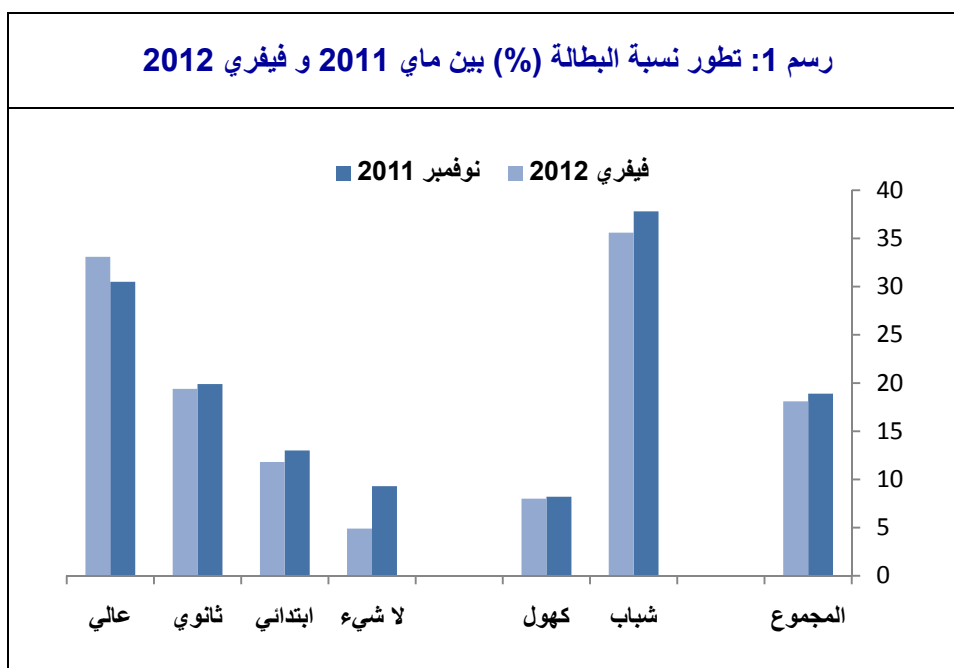
## نسبة البطالة تقدر بـ 18.1% خلال الثلاثي الأول من سنة 2012

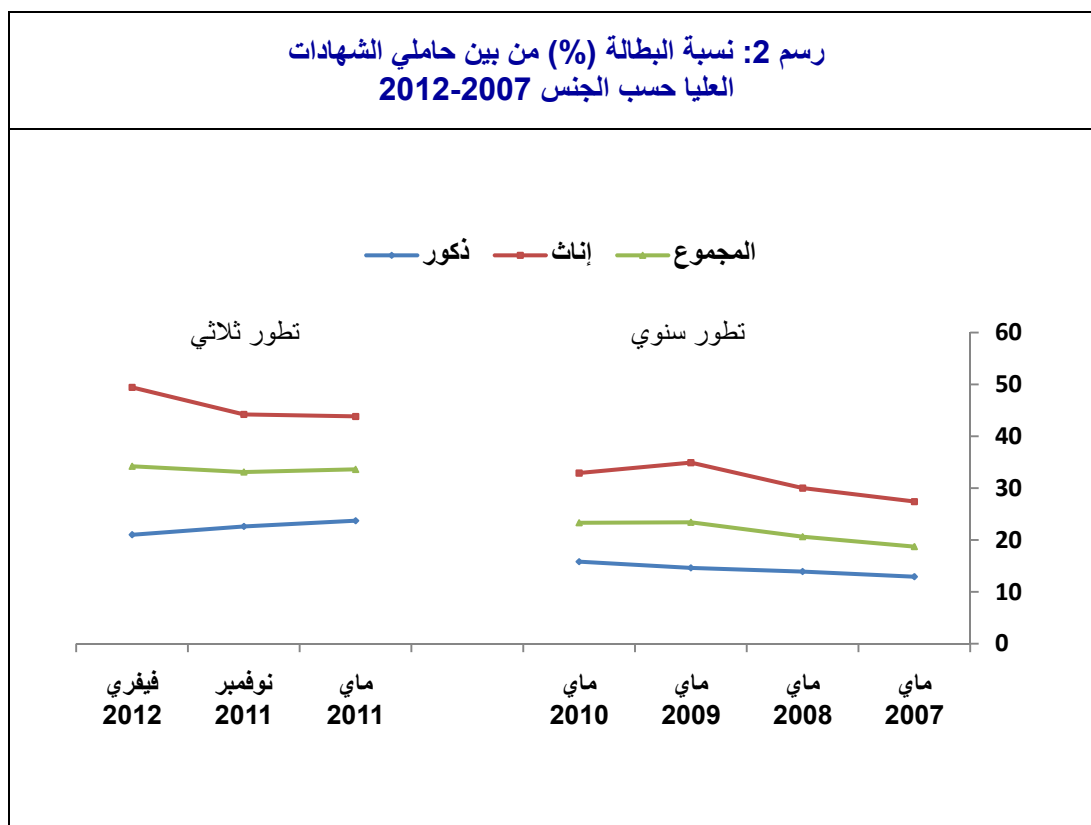
أفرزت نتائج المسح الوطني حول السكان و التشغيل للثلاثي الأول من سنة 2012 الى تقدير عدد العاطلين عن العمل بـ 709.7 ألف من مجموع السكان النشيطين الذي بلغ 3916.8 ألف. و تقدر بذلك نسبة البطالة بـ 18.1%. و بالمقارنة مع الثلاثي الرابع لسنة 2011 بلغت هذه النسبة 18.9%.

### جدول 1: تطور نسبة البطالة (%) حسب الجنس 2012-2007

ماي 2007	ماي 2008	ماي 2009	ماي 2010	ماي 2011	نوفمبر 2011	فيفري 2012	
12.4	12.4	13.3	13.0	18.3	18.9	18.1	المجموع
11.3	11.2	11.3	10.9	15.0	15.4	14.9	ذكور
15.3	15.9	18.8	18.9	27.4	28.2	26.6	إناث

وتقدّر نسبة البطالة لدى الذكور في الثلاثية الأولى لسنة 2012 بـ 14.9% مقابل 15.4% في الثلاثي الرابع لسنة 2011 وبـ 26.6% لدى الإناث مقابل 28.2% في الثلاثي الرابع لسنة 2011. كما بلغت هذه النسبة 35.6% لدى الشباب من الفئة العمرية 15-29 سنة مقابل 37.8% في الثلاثي الرابع لسنة 2011. وقدرت نسبة البطالة من ذوي مستوى التعليم العالي بـ 33.1% في الثلاثية الأولى لسنة 2012 مقابل 30.5% في الثلاثية الرابعة لسنة 2011.



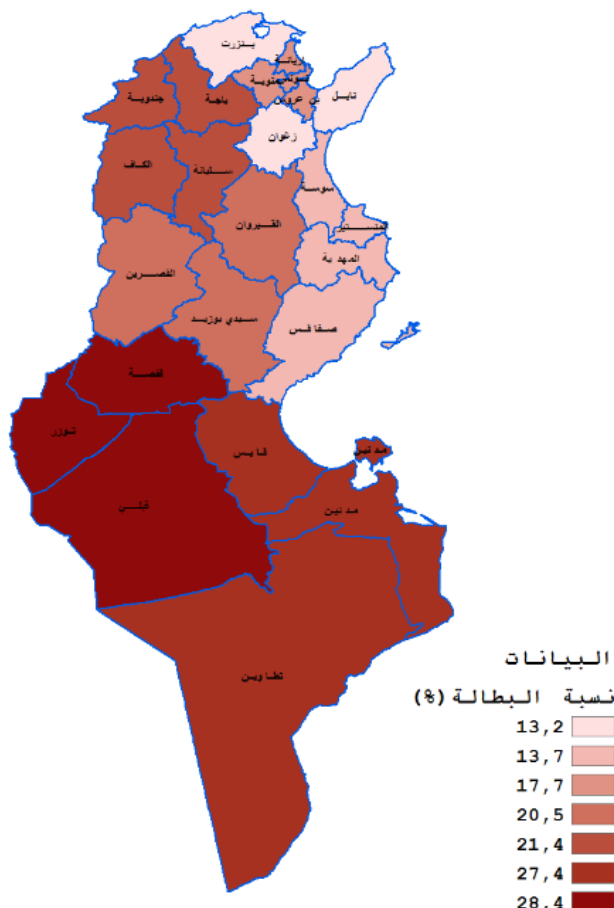


أما بخصوص حاملي الشهادات العليا، فقد بلغ عدد العاطلين عن العمل منهم حوالي 221.1 ألف في الثلاثية الأولى لسنة 2012 و تقدر بذلك نسبة البطالة بـ 34.2 % ، تتوزع إلى 21.0 % لدى الذكور و 49.4 % لدى الإناث.

### نسب البطالة حسب الجهات

تبلغ نسبة البطالة 17.7 % في إقليم تونس و 13.2 % في الشمال الشرقي و 21.4 % في الشمال الغربي. أما على مستوى الوسط فتبلغ هذه النسبة 13.7 % في الوسط الشرقي و 20.5 % في الوسط الغربي. وبالنسبة للجنوب ترتفع النسبة إلى 27.4 % و 28.4 % في كل من الجنوب الشرقي والجنوب الغربي.

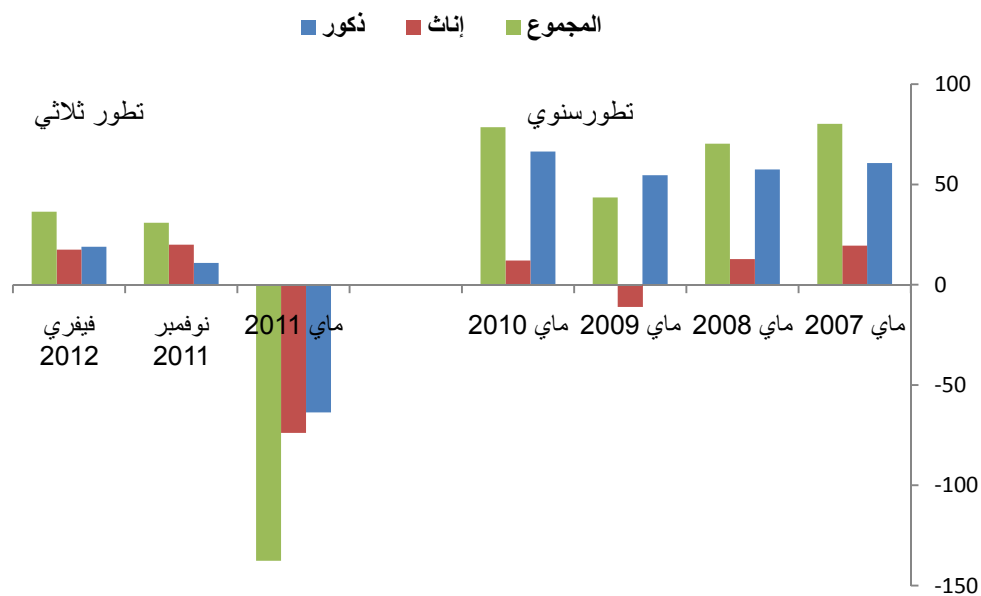
### رسم 3: نسبة البطالة حسب الجهات الكبرى - 2012



### تطور إحداثيات الشغل بين الثلاثي الأول لسنة 2012 والثلاثي الرابع لسنة 2011

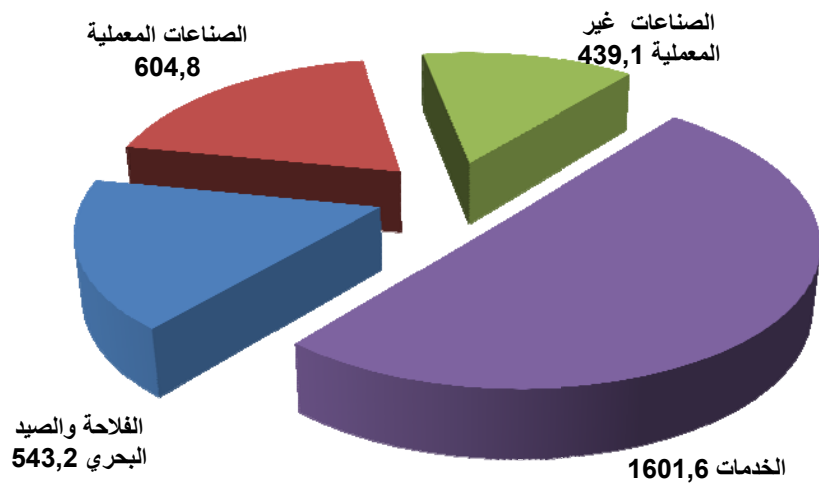
يقدر عدد السكان المشتغلين في الثلاثي الأول لسنة 2012 بـ 3207.1 ألف ناشط مشتغل منهم 2423.9 ألف ناشط مشتغل من الذكور و 783.2 ألف من الإناث. وبالمقارنة مع نتائج مسح نوفمبر 2012 فإن العدد الصافي لمواطني الشغل التي تم إحداثها لدى الرجال يقدر بـ 18.9 ألف مواطن شغل مقابل 17.5 ألف مواطن شغل لدى النساء.

رسم 4: تطور إحداثيات الشغل 2012-2007



توزيع عدد المشتغلين حسب قطاع النشاط الاقتصادي

رسم 5: توزع المشتغلين (بالآلف) حسب قطاع النشاط الاقتصادي - 2012



وتجدر الإشارة إلى أن المشتغلين يتوزعون حسب قطاع النشاط الاقتصادي إلى 543.2 ألف مشتغل في قطاع الفلاحة والصيد البحري، 604.8 ألف مشتغل في قطاع الصناعات المعملية، 439.1 ألف مشتغل في قطاع الصناعات غير المعملية و 1601.6 ألف مشتغل في قطاع الخدمات.